

Nell'ambito del progetto APSAT (Ambiente e Paesaggi dei Siti d'Altura del Trentino), finanziato dalla Provincia Autonoma di Trento, la Summer School intende discutere gli aspetti tecnici, metodologici e tecnologici della ricerca sui paesaggi antropici, intesi come sequenze di siti, parcellari, viabilità, risorse, luoghi simbolici. Sequenze che si sono conservate soprattutto nelle aree di montagna, le più adatte per ricostruire i differenti paesaggi della caccia e della raccolta, della pastorizia, dell'agricoltura e della metallurgia, delle reti simboliche, segmenti di durata e impatto ambientale differenti, dalla preistoria all'età moderna.

Il corso comprende una settimana di lezioni teoriche dal 20 al 24 luglio 2009, a Pannone di Val di Gresta (Mori-Trento) e la possibilità di partecipare, con un turno minimo di una settimana, alle attività di ricerca sul terreno previste dal 6 al 30 luglio in alcune aree campione del Trentino (Val di Gresta, Val di Non, Valsugana, Riparo Gaban...).

Al termine del corso è prevista la pubblicazione degli Atti di questa prima sessione di studi.

In the context of the APSAT Project, financed by the Provincia Autonoma di Trento and devoted to the study of hill-top sites, Summer School aims at the discussion of the theoretical, methodological and technological aspects of the archaeological investigation of mountain landscape, considered as the product of sequences of settlements, parcelling-outs, communication networks, resources, and symbolic places. The mountain environment preserves better than others the traces of hunting and gathering, breeding, agricultural, metallurgical, symbolic activities characterised by different lengths and environmental impacts, from Prehistory to the Modern Period.

As conclusion of this course, we expect to produce the Proceedings of this first session of studies.

The course comprises a week of lessons to be held at Pannone di Val di Gresta (Mori - Trento) between 20th and 24th July 2009, the possibility to take part in the field activities (for at least a week) to be carried out in sample-areas of the Trentino (Val di Gresta, Val di Non, Valsugana, Riparo Gaban...) between 6th and 30th July.

As conclusion of this course, we expect to produce the Proceedings of this first session of studies.

APSAT
Ambiente e Paesaggi dei Siti d'Altura del Trentino

INFORMAZIONI

Organizzazione:
Ricerche
Fortificazioni
Altomedievali – Trento
Iscrizione: 300 €
(iscrizione e pranzo)

Durante la settimana di lezione è possibile alloggiare in Val di Gresta e nei centri vicini (Rovereto, Mori, Torbole, Riva del Garda...) a partire da circa 30 euro a notte. Pannone è collegato a queste località da un servizio di autocorriere.

Segreteria:
Alessia Correale
alessia.correale@lett.unitn.it
Tel. 3476033521

Organisation:
Ricerche Fortificazioni
Altomedievali – Trento
Fees: 300 € (covering inscription and lunches)

During the lesson week, accommodation can be booked in Val di Gresta and in the neighbouring centres (Rovereto, Mori, Torbole, Riva del Garda...) from 30 € per night, but note that there is no coach service for this localities from Pannone di Val di Gresta .

Secretary:
Alessia Correale
alessia.correale@lett.unitn.it
Tel. 3476033521

APSAT
Ambiente e Paesaggi
dei Siti d'Altura del Trentino

summer
school

THE ARCHAEOLOGY OF MOUNTAIN LANDSCAPE

20 - 28 luglio 2009

Casa Parrocchiale di Pannone di Mori
Pannone di Val di Gresta
Mori (Trento)

Università degli Studi di Padova
Dipartimento di Archeologia

Università degli Studi di Trento -
Dipartimento di Filosofia, Storia e Beni
Culturali e Dipartimento Ingegneria
Civile e Ambientale (DICA)

Castello del Buonconsiglio monumenti
e collezioni provinciali – Provincia
Autonoma di Trento

Fondazione Bruno Kessler (FBK-irst)

Università IUAV di Venezia

Museo degli Usi e Costumi della Gente
Trentina

summer school

PROGRAMMA

Lunedì 20 luglio / Monday, 20th July - h. 9,00

Introduzione / Introduction

- *Gian Pietro Brogiolo (Univ. Padova)*

h. 10,00

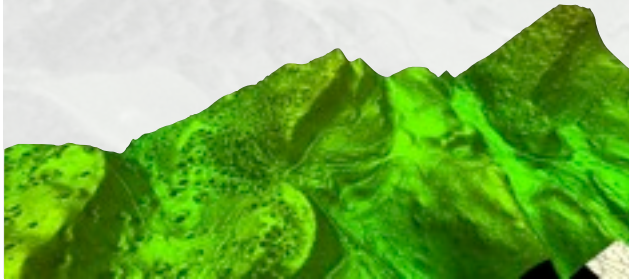
Teoria e Metodi dell'Archeologia dei Paesaggi / Theory and Practice in Landscape Archaeology

- *Josè Maria Martin Civantos (Univ. Granada)*
- *Armando De Guio (Univ. Padova)*
- *Massimo Quaini (Univ. Genova)*
- *Marco Valenti (Univ. Siena)*

Martedì 21 luglio / Tuesday, 21st July – h. 9,00

Il paesaggio dall'alto (aerofoto, LIDAR, interferometria) / Landscape from the air (aerophotography, LIDAR, interferometry)

- *Armando De Guio (Univ. Padova)*
- *Michael Doneus (University of Wien)*
- *Danny Donoghue (Univ. of Durham)*
- *Rog Palmer (Aerial Archaeology Research Group, Cambridge)*



Mercoledì 22 luglio / Wednesday 22nd July – h. 9,00

Rappresentazione e modellizzazione dei paesaggi / Landscape representation and modelisation

- *Gabriele Guidi e Michele Russo (Politecnico Milano): laser scanner terrestre / terrestrial laser scanning);*
- *Fabio Remondino (Fondazione Bruno Kessler): fotogrammetria / photogrammetry*

Giovedì 23 luglio / Thursday 23rd July- h 9,00

Dall'archeologia dell'architettura alle carte del rischio / From Archaeology of Architecture to Archaeological Risk Maps

- *Giovanna Bianchi (Univ. Siena)*
- *Aurora Cagnana (Soprint. Liguria)*
- *David Alexander (Univ. Firenze)*
- *Carlo Blasi (Univ. Parma)*

Venerdì 24 luglio / Friday 24th July – h. 9,00

Geomorfologia e Paleoambiente / Geomorphology and Paleo-environment

- *Diego E. Angelucci (Univ. Trento)*
- *Antonia Arnoldus-Huyzendveld (Univ. Siena)*
- *Alfonso Benito (Univ. de La Laguna)*
- *Lanfredo Castelletti (Civici Musei di Como)*

Conclusioni / Conclusions

- *Gian Pietro Brogiolo (Univ. Padova)*

